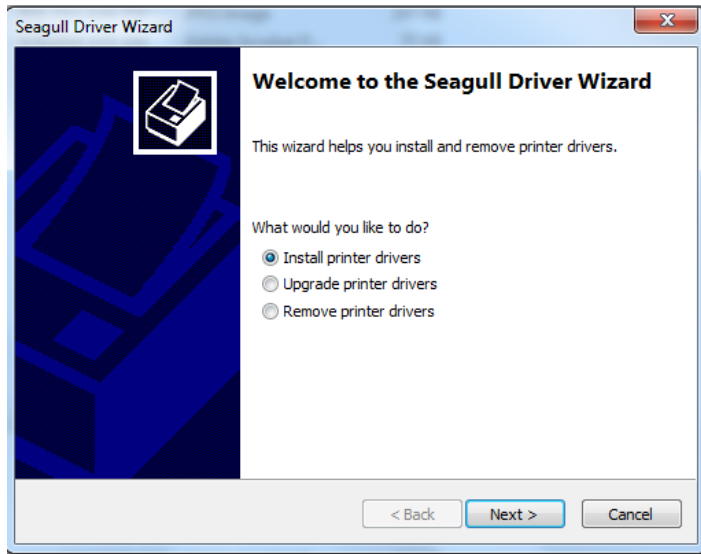
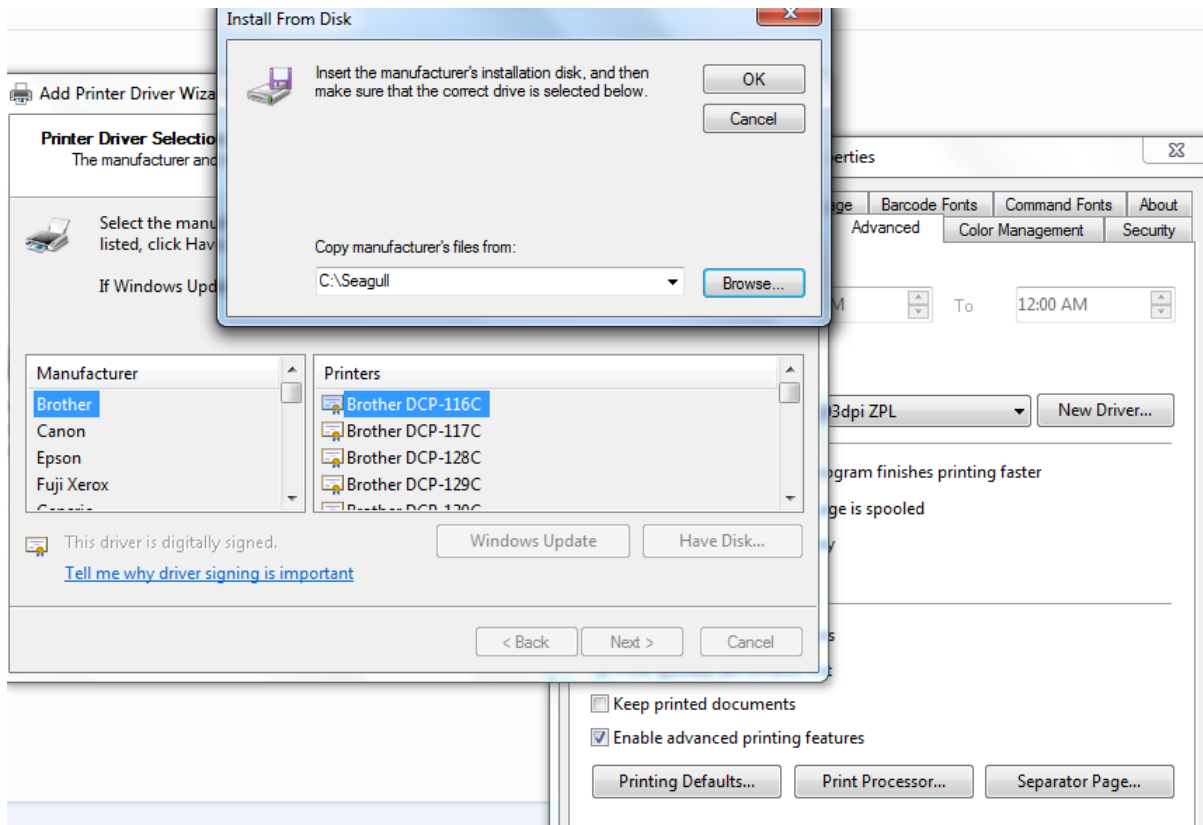


## วิธีติดตั้ง Driver Zebra GC420t และGT800t ของ Seagull

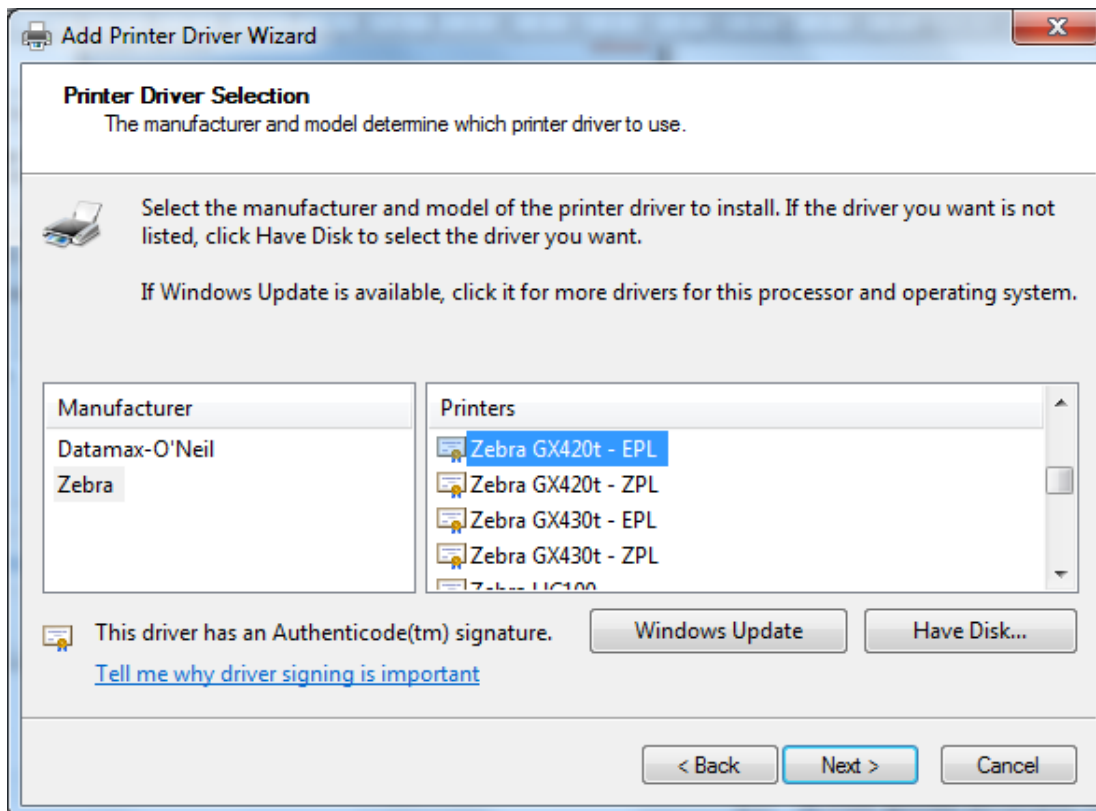
1. เมื่อดาวน์โหลด Driver สำหรับติดตั้งแล้วยังไม่ต้อง Install printer driver  
ดังรูปข้างล่าง ให้กด Cancel



2. ให้เข้า Printer and Fax เลือก Printer GT800t(EPL) > Printer Properties>Advance>New Driver> Have Disk> ให้เลือก Path C:\Seagull\Zebra



3. ให้เลือก Model GT800t-EPL



4. เข้า Printer and Fax>เลือก Zebra GT800t-EPL>Printing Preferences>Stock>Print Method เป็น Direct Thermal

